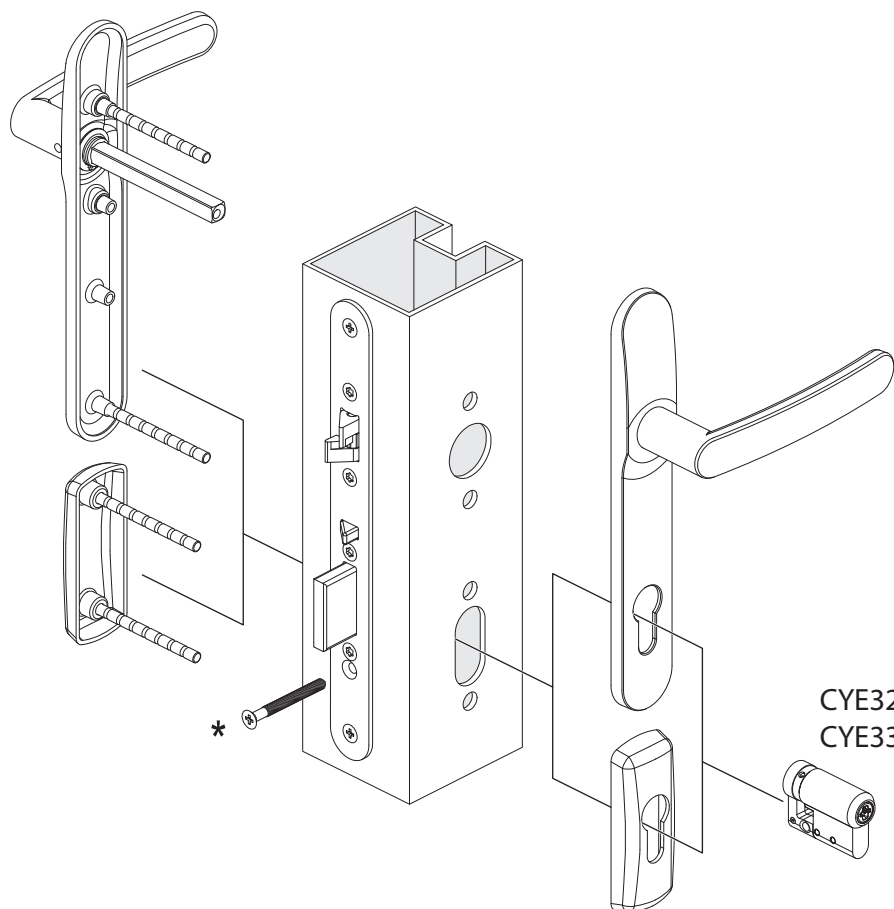
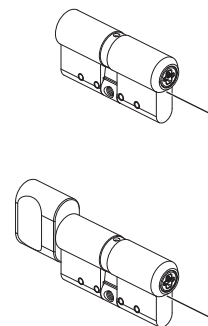


PULSE DIN INSTALLATION  
 PULSE DIN INSTALLATIE  
 INSTALLATION DU CYLINDRE À PROFIL EUROPÉEN PULSE  
 INSTALLAZIONE PULSE DIN  
 INSTALACJA PULSE DIN  
 PULSE DIN MONTAŽA  
 INSTALACIJA PULSE DIN CILINDARA  
 INSTALARE PULSE DIN  
 PULSE DIN PAIGALDUS  
 PULSE DIN UZSTĀDĪŠANA  
 PULSE DIN CILINDRŪ MONTAVIMAS  
 INSTALACE PULSE DIN



CYE345  
 CYE355  
 CYE332  
 CYE322

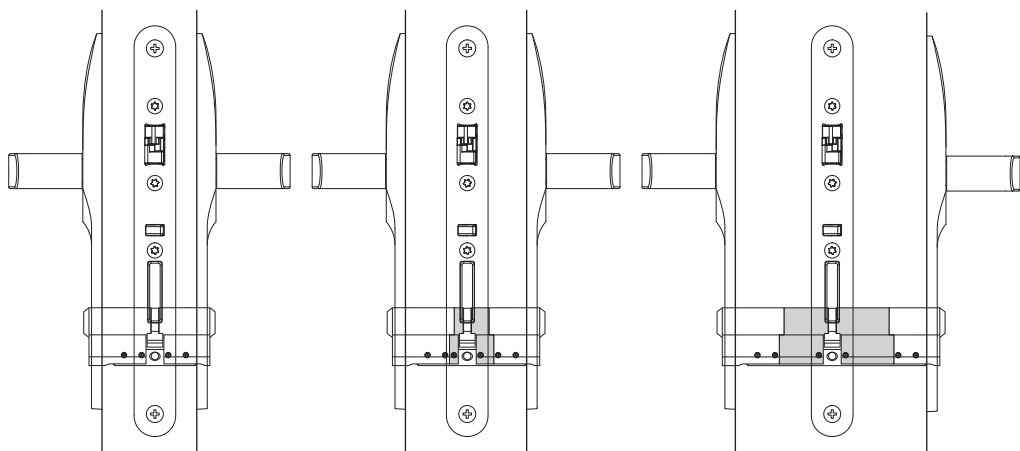
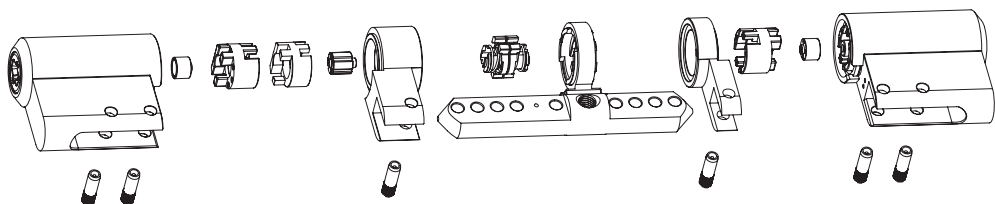
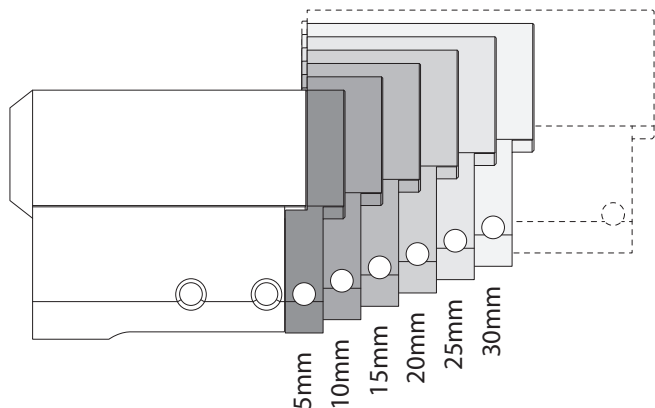


CYE323  
 CYE333

- \* Fixing screw = Backset size + min. 10 mm
- \* Bevestigingsschroef = doornmaat + min. 10 mm
- \* Vis de fixation : axe de le serrure + 10 mm minimum
- \* Vite di fissaggio = dimensione entrata + min. 10 mm
- \* Śruba mocująca = rozmiar drzwiczek + min. 10 mm
- \* Pritrdilni vijak = Globina ključavnice (backset) + min. 10 mm
- \* Vijak = backset dimenzija + min. 10 mm
- \* Şurub de fixare = Dimensiune suport + min. 10 mm
- \* Kinnituskruvi = tapikaugus + min 10 mm
- \* Stiprināšanas skrūves garums = Attālums no slēdzenes korpusa priekšējās plāksnes virsmas līdz cilindra centram + vismaz 10 mm
- \* Cilindro tvirtinimo varžtas = atstumas iki cilindra + min. 10 mm
- \* Cilindro tvirtinimo varžtas = atstumas iki cilindra + min. 10 mm

CYE321  
 CYE331

## PULSE DIN PRZEDŁUŻENIA ELEMENTÓW

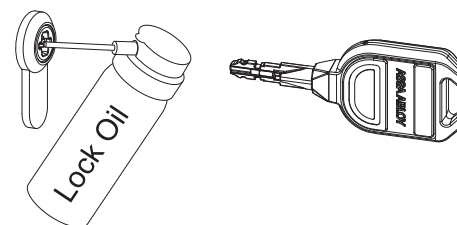


## INSTRUKCJE SMAROWANIA DLA UŻYTKOWNIKA KOŃCOWEGO

Do cylindrów należy używać wyłącznie oleju zabezpieczającego ASSA ABLOY lub Rivolta TRS.

Większość powszechnie stosowanych olejów do zamków zawiera szkodliwe składniki dla jednostek cylindrycznych i dlatego nie można ich używać.

Tylko części mechaniczne w tylnej części cylindra wymagają niewielkiej ilości smaru. Część elektryczna z przodu nie wymaga smarowania. Zbyt duże smarowanie części elektrycznej może powodować problemy z działaniem cylindra.



ASSAABLOY zaleca następujące smary:

Olej zabezpieczający ASSA ABLOY

Rivolta TRS

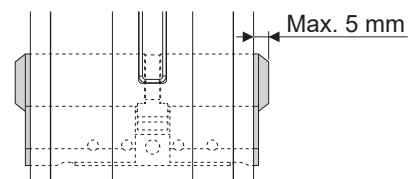
Oleje mineralne (np. Olej do maszyn do szycia i olej do broni)

Nie używaj olejów zawierających grafit lub biosmary.

Zablokują cylinder i działanie zamka.



49 ml 200 ml



**UWAGA:** maksymalna odległość zamontowanego końca cylindra do okucia / okucia nie może przekraczać 5 mm

Produktu nie wolno w żaden sposób modyfikować zgodnie z modyfikacjami opisanymi w instrukcji. Sprawdź przydatność produktu ASSA ABLOY przed zainstalowaniem go w drzwiach przeciwpożarowych.