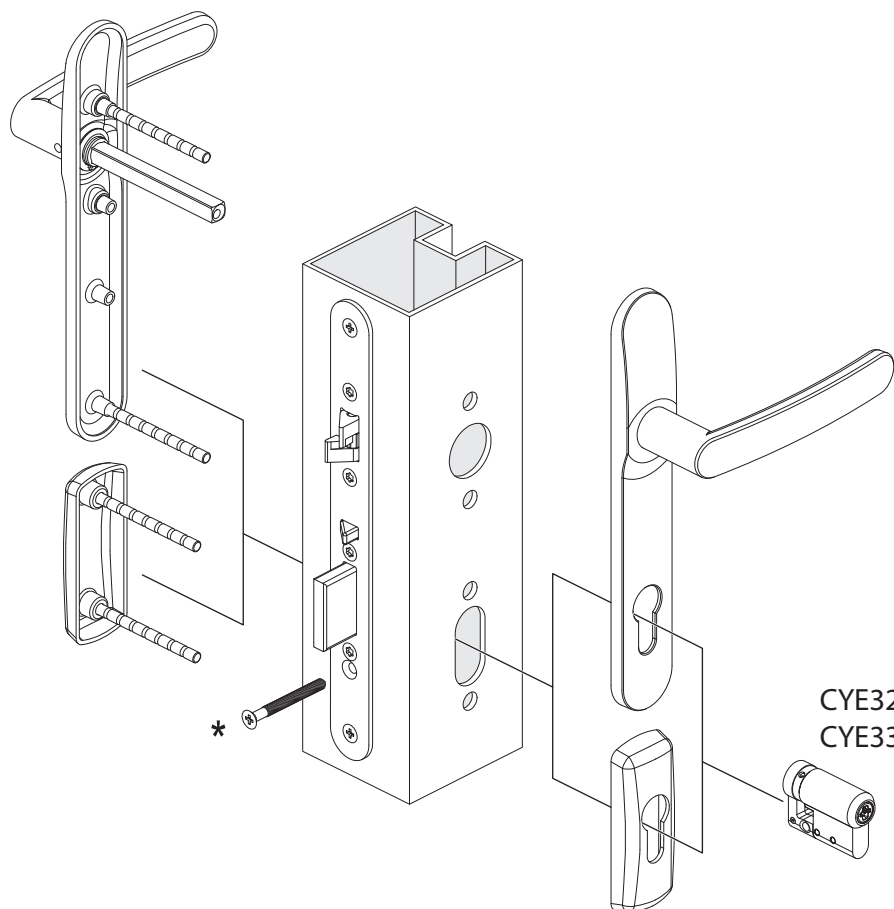
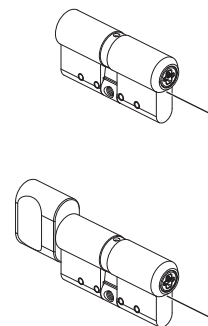


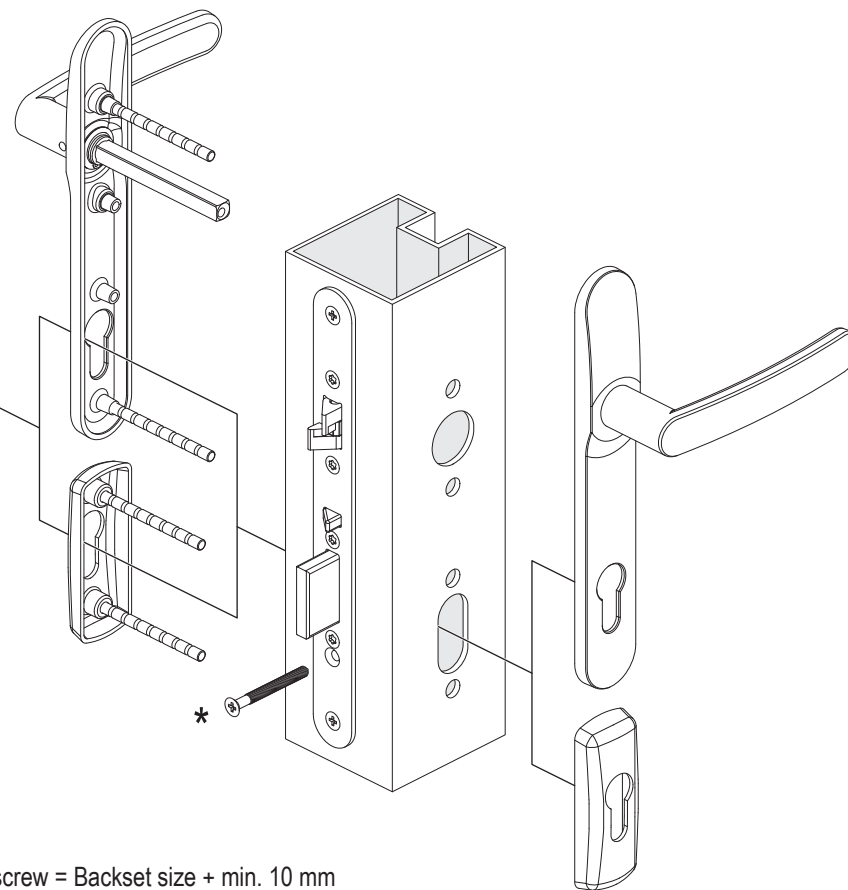
PULSE DIN INSTALLATION  
 PULSE DIN INSTALLATIE  
 INSTALLATION DU CYLINDRE À PROFIL EUROPÉEN PULSE  
 INSTALLAZIONE PULSE DIN  
 INSTALACJA PULSE DIN  
 PULSE DIN MONTAŽA  
 INSTALACIJA PULSE DIN CILINDARA  
 INSTALARE PULSE DIN  
 PULSE DIN PAIGALDUS  
 PULSE DIN UZSTĀDĪŠANA  
 PULSE DIN CILINDRŪ MONTAVIMAS  
 INSTALACE PULSE DIN



CYE345  
 CYE355  
 CYE332  
 CYE322



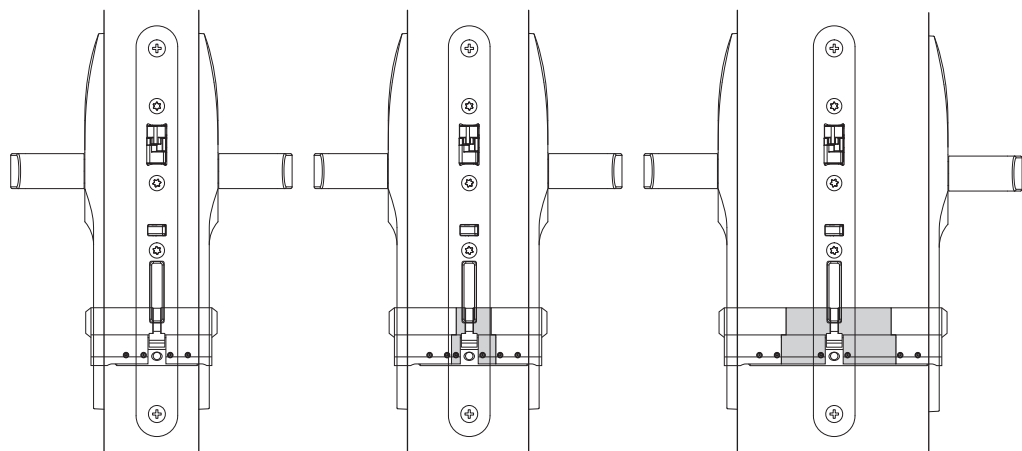
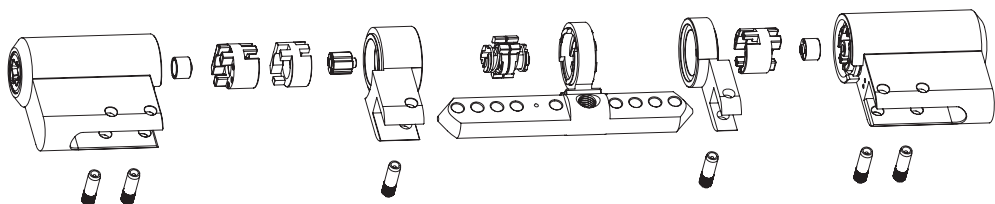
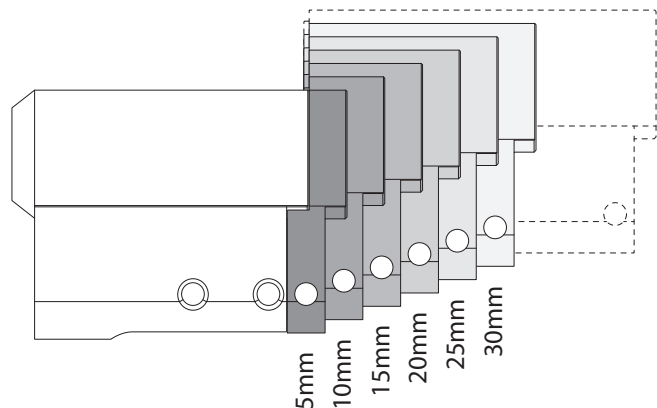
CYE323  
 CYE333



- \* Fixing screw = Backset size + min. 10 mm
- \* Bevestigingsschroef = doornmaat + min. 10 mm
- \* Vis de fixation : axe de le serrure + 10 mm minimum
- \* Vite di fissaggio = dimensione entrata + min. 10 mm
- \* Śruba mocująca = rozmiar drzwiczek + min. 10 mm
- \* Pritrdilni vijak = Globina ključavnice (backset) + min. 10 mm
- \* Vijak = backset dimenzija + min. 10 mm
- \* Şurub de fixare = Dimensiune suport + min. 10 mm
- \* Kinnituskruvi = tapikaugus + min 10 mm
- \* Stiprināšanas skrūves garums = Attālums no slēdzenes korpusa priekšējās plāksnes virsmas līdz cilindra centram + vismaz 10 mm
- \* Cilindro tvirtinimo varžtas = atstumas iki cilindra + min. 10 mm
- \* Cilindro tvirtinimo varžtas = atstumas iki cilindra + min. 10 mm

CYE321  
 CYE331

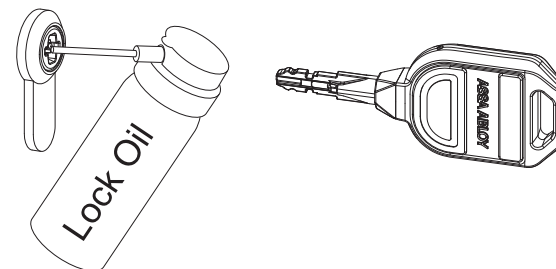
## PULSE DIN MODULÁRNÍ NÁSTAVCE



## POKYNY KONCOVÝM UŽIVATELŮM PRO MAZÁNÍ

Na cylindrické vložky používejte pouze zámkový olej ASSA ABLOY nebo Rivolta TRS. Většina běžně používaných olejů pro zámky obsahuje škodlivé přísady pro komponenty vložek, a proto se nesmí používat.

Pouze mechanické součásti v zadní části cylindrické vložky vyžadují trochu maziva. Elektrická část vpředu nevyžaduje žádné mazání. Příliš velké mazání v elektrické části může způsobit problémy s funkcí vložky.

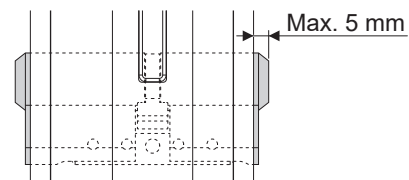


ASSA ABLOY doporučuje následující maziva:  
ASSA ABLOY zámkový olej  
Rivolta TRS  
Minerální oleje (např. olej na šicí stroje a olej na zbraně)

Nepoužívejte oleje obsahující grafit nebo biomaziva.  
Zablokují cylindrickou vložku a funkci zámku.



49 ml 200 ml



POZNÁMKA: namontovaná cylindrická vložka může vyčnívat maximálně 5 mm z kování

Produkt nesmí být žádným způsobem upravován, s výjimkou úprav popsaných v pokynech. Před instalací do protipožárních dveří ověřte vhodnost produktu se společností ASSA ABLOY.